

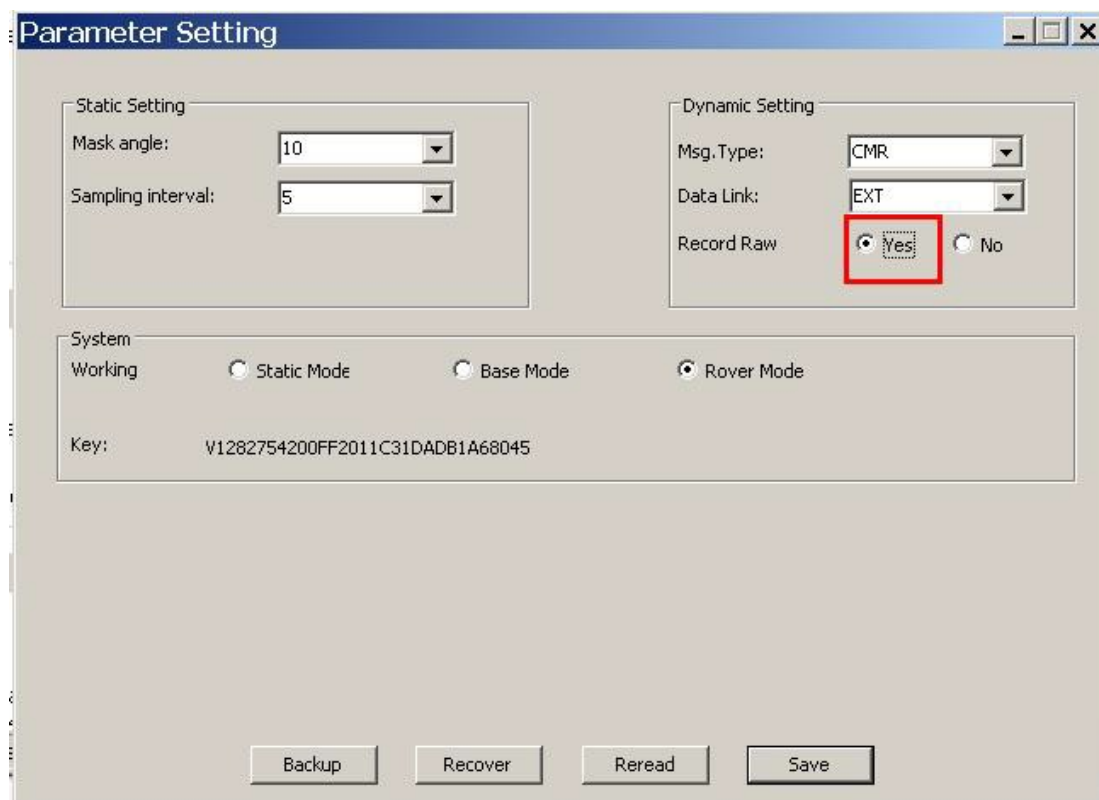
SOUTH RINEX POINT MAKER

Создание Rinex файлов для кинематики и Stop&Go для пост обработки.

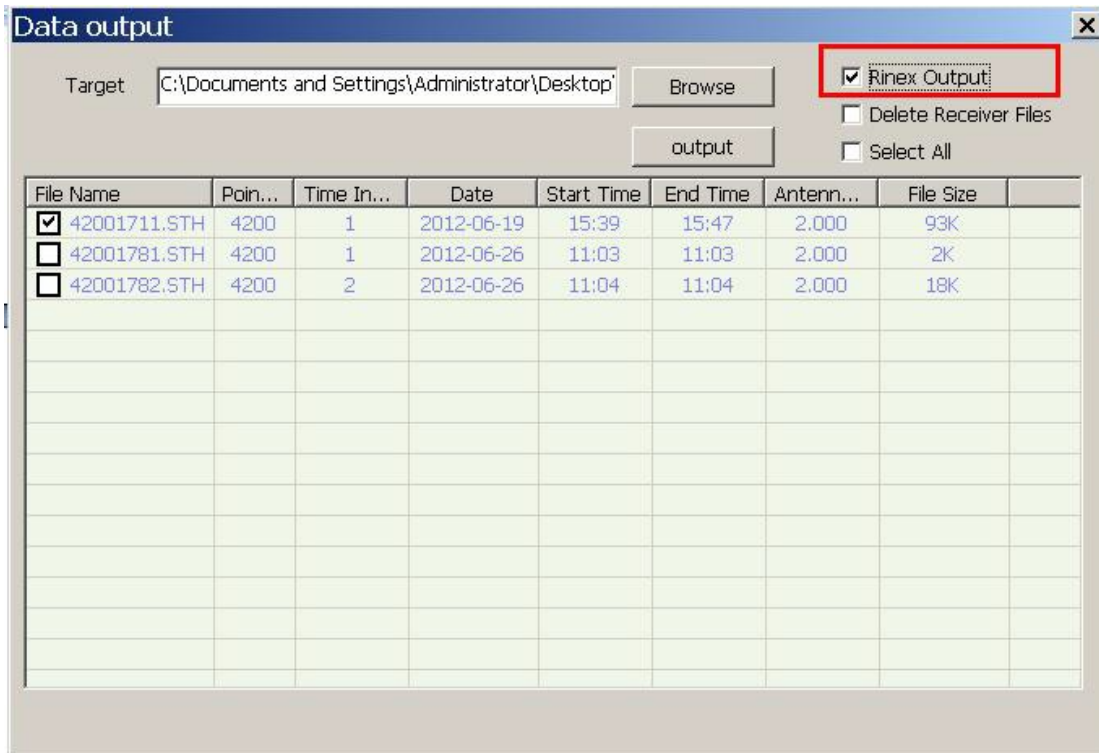
The SOUTH RTK приемники могут создавать в поле STH бинарный файл с сырыми данными для пост обработки .STH файл пишется в то же время что и RW5 файл в SurvCE.

ПО SOUTH INStar может конвертировать STH бинарный файл в стандартный Rinex файл (rinex формат). Rinex файл созданный в INStar подходит только для пост обработки статики: т.к. он не содержит т.н. “событийные маркеры” которые являются индикаторами между кинематическими и статическими элементами.

SOUTH RINEX Point Marker может модифицировать Rinex файлы путем введения в них “событийных маркеров” (согласно Rinex спецификации) для того чтобы отличать статические точки и кинематические элементы. Модифицированный Rinex может быть обработан большинством GNSS программ для пост обработки.

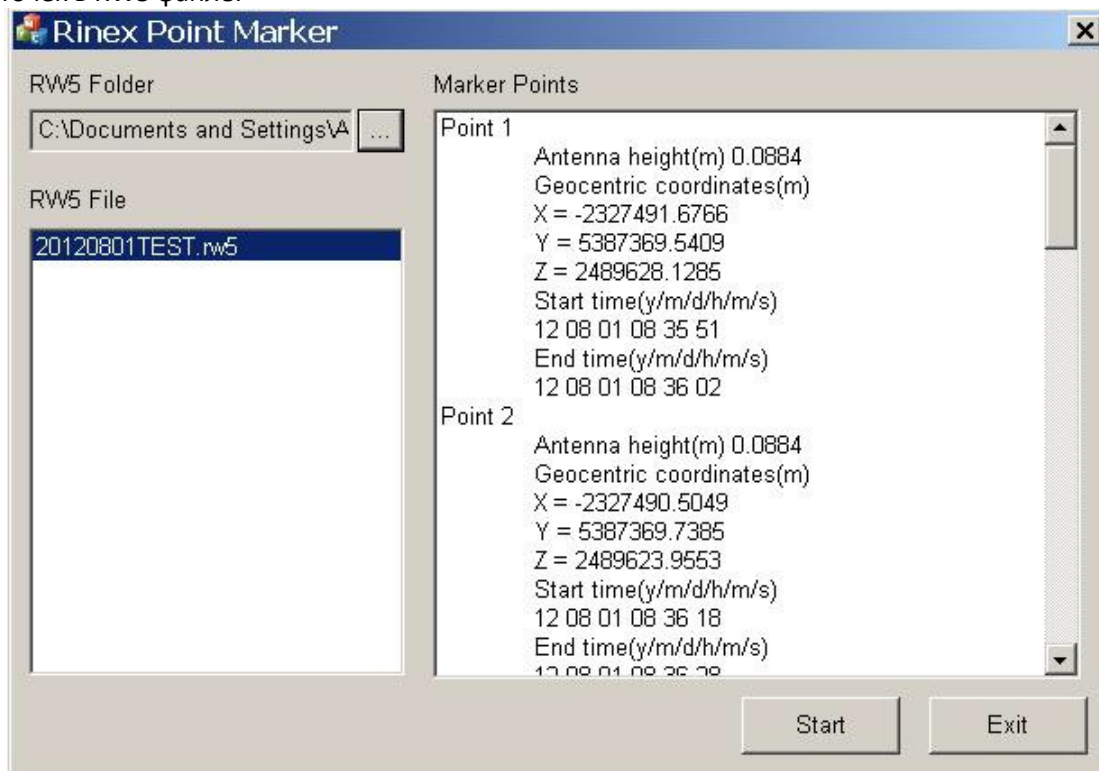


2. После съемки, сконвертируйте .STH файл в RINEX файл в INStar, в меню Data Output (Вывод данных), выбрав файл в списке, поставив галочку Rinex Output (Вывод в Rinex) и нажав output (конвертировать)



3. Работа с RW5 файлом

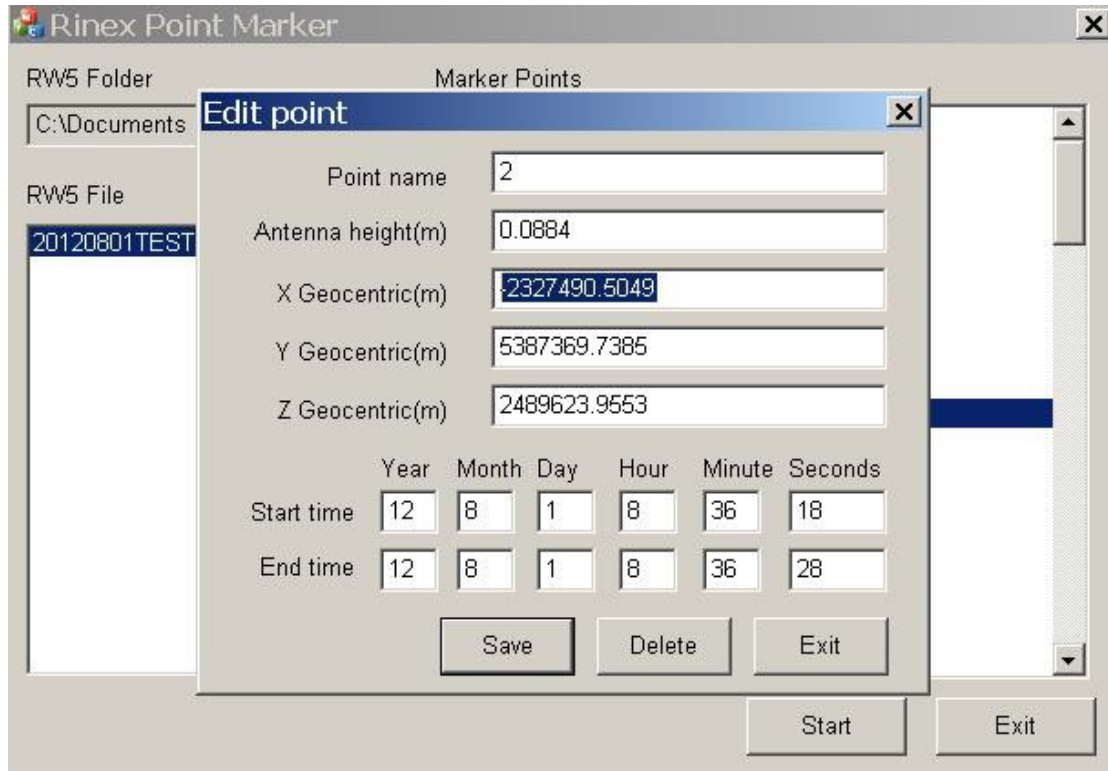
SOUTH RINEX Point Marker прочтет сырые данные из Rinex файла и измерения с маркерами точек в RW5 файле.



RW5 файлы можно скопировать из папки SurvCE с контроллера.

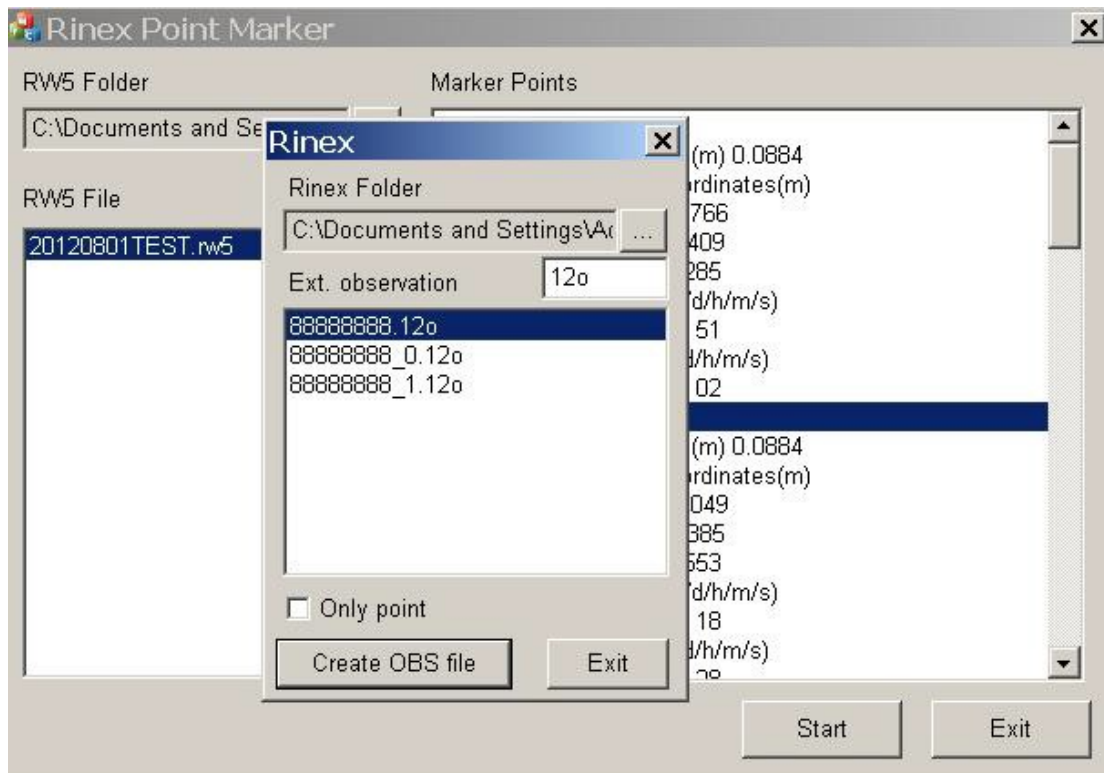
Укажите папку на Вашем компьютере, где лежат RW5 файлы и выберите RW5 файл с которым вы хотите работать из списка.

В окошке справа отображается информация из RW5 файла: имя точки, высота антенны, геоцентрические координаты, Время начала и окончания измерения на точке. Если Вам нужно отредактировать эти данные, дважды кликните на имя точки.



4. Создание Кинематического/Stop&Go Rinex файла

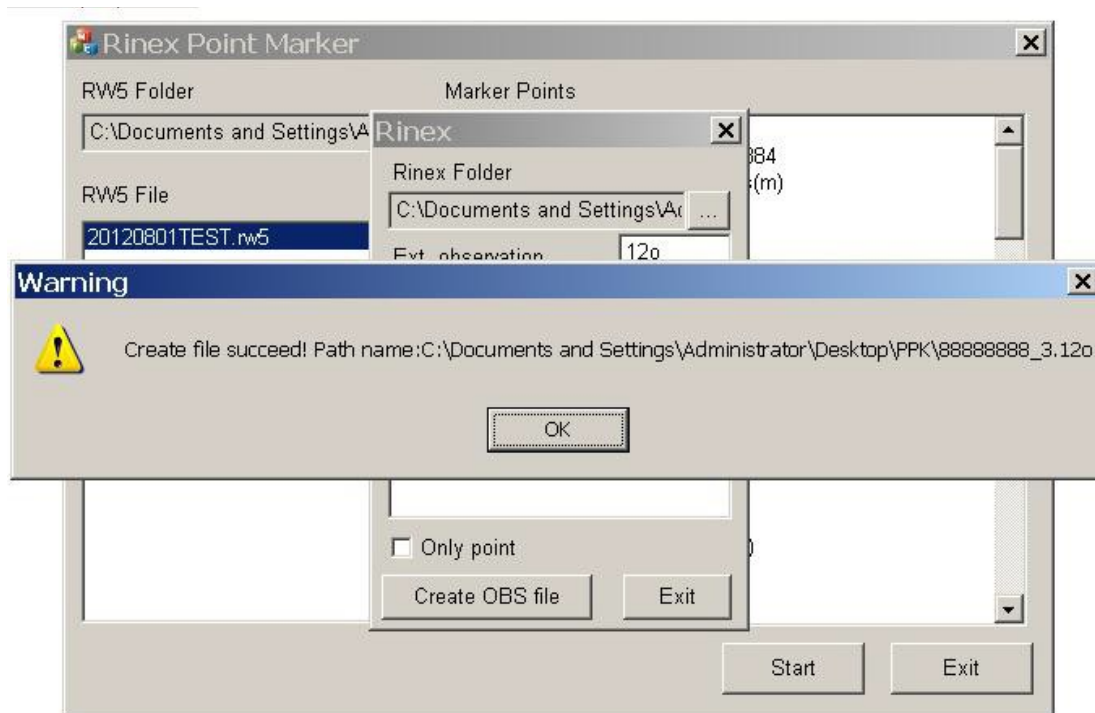
Нажмите кнопку **Start** для начала процесса



ГЕО▲ЕТИКА

г. Москва, ул. Дмитровское шоссе, д. 157 Тел. (495) 971-05-80, msk@geodetika.ru, support@geodetika.ru

Укажите папку с исходными rinex файлами. Можно выбрать расширение rinex файлов в папке (поле ext. observation). Модифицированный Rinex файл может содержать как смешанные данные (точки и кинематику) так и только точки. Если нужны только точки, поставьте галочку Only point (Только точки). Выберите rinex файл для преобразования и нажмите Create OBS file для начала процесса; По окончании выскочит окно с сообщением об успешности процесса. Файл будет переименован с тем же самым именем, что и исходный rinex файл с добавлением “_i” (i = 0...n).



6. Точки записанные в RW5 файле будут отмечены в RINEX файле

```

88888888 3.12o - Notepad
File Edit Format View Help
22164359.578 116474491.331 5 3196.594 22164370.590 90759392.798 3
23126341.508 121529753.452 6 1351.000 23126358.371 94698579.712 3
23042235.750 123174058.094 6 1420.176 23042253.617 95802025.571 4
22939562.586 122409905.648 7 3689.133 22939582.438 95207690.827 6
23759702.656 126875482.292 6 -3680.867 23759719.398 98680931.549 5
20026250.227 106751179.875 7 -1940.160 20026266.082 83028704.320 6
20607966.227 110122714.680 5 2741.602 20607976.668 85651005.055 5
20896567.133 111821536.359 5 207.422 20896576.352 86972477.324 5
22478051.383 120200237.011 6 -1385.289 22478064.020 93489079.912 5
12 8 1 8 36 15.0000000 0 15 1 4 7 8 11 17 20 28 32R01R02R14 0.000262140
R15R17R24 0.000262140
21170308.070 111250716.489 6 -1403.809 21170322.246 86688928.038 4
24274233.992 127561955.82717 4253.336
22233041.633 116835417.016 7 -2391.324 22233059.500 91040656.467 5
20699609.258 108777178.579 8 -124.633 20699622.973 84761493.920 6
22217115.086 116751723.208 6 -2119.055 22217126.773 90975417.428 3
22839220.500 120020986.78416 1842.836
22315230.516 117267331.515 7 2693.258 22315247.379 91377212.669 4
22161320.320 116458518.207 7 3191.477 22161331.293 90746946.332 5
23125058.500 121523008.827 6 1344.176 23125074.570 94693324.312 3
23040910.070 123166977.38216 1414.059 23040927.574 95796518.88915
22936105.422 122391453.846 6 3684.961 22936124.090 95193339.536 4
20028069.836 106760874.251 7 -1949.754 20028083.918 83036244.363 6
20605401.531 110109016.81217 2732.711 20605413.414 85640350.90517
20896375.203 111820505.39617 202.863 20896385.277 86971675.45216
22479349.867 120207180.77115 -1386.883 22479361.418 93494479.91314
3 3
POINT2 -2327490.5049 5387369.7385 2489623.9553 MARKER NAME
0.0884 0.0000 0.0000 APPROX POSITION XYZ
12 8 1 8 36 20.0000000 0 14 1 4 7 8 11 17 20 28R02R13R14R15 0.000259705
ANTENNA: DELTA H/E/N
R17R24 0.000259705
21171641.172 111257720.473 7 -1401.906 21171654.938 86694385.595 5
24270185.852 127540685.017 7 4253.570 24270207.039 99382457.17715
22235314.156 116847359.883 8 -2389.320 22235331.695 91049962.598 7
20699725.555 108777788.624 8 -123.809 20699739.469 84761969.273 7
22219128.633 116762311.73216 -2117.035
22837463.820 120011760.702 5 1845.109
22312665.648 117253851.839 7 2694.918 22312683.883 91366708.975 5
22158280.758 116442546.699 7 3193.988 22158291.734 90734500.979 5
22932649.688 122373020.268 6 3686.078 22932668.977 95179002.221 5
23766592.695 126912277.27816 -3682.512 23766609.922 98709549.98115
20029895.609 106770608.488 8 -1948.688 20029910.098 83043815.415 7
20602842.703 110095344.214 7 2732.500 20602854.531 85629716.759 7
20896183.109 111819478.065 7 205.035 20896193.109 86970876.378 7
22480645.055 120214109.21616 -1385.570 22480656.723 93499868.56615
12 8 1 8 36 25.0000000 0 14 1 4 7 8 11 17 20 28R02R13R14R15 0.000257271
R17R24 0.000257271
21172975.914 111264734.639 7 -1403.941 21172989.531 86699851.190 5
24266138.773 127519419.532 7 4252.488 24266160.344 99365866.622 5
22237587.508 116859309.674 8 -2390.691 22237605.500 91059274.089 6
20699844.852 108778416.065 8 -127.340 20699858.414 84762458.181 7
22221143.273 116772899.229 6 -2118.109 22221156.551 90991919.51213
22835709.156 120002536.415 5 1844.668
22310103.078 117240381.215 7 2693.223 22310121.336 91356212.410 5
    
```

7. Добавьте и обработайте данные в quick position или другом ПО для пост обработки кинематики/Stop&Go

